

Binek Otolarda Gider Kısıtlaması K.K.E.G.



1. Otomatik Fiş Girişinde K.K.E.G. Kaydı

Öncelikle **programlarınızı güncellemelisiniz** sonrasında **Kayıtlar /Gider ve Diğer Kayıtlar** girişine tıklayınız.

KKEG'e konu olan şablonlarda **KKEG Türü** seçilmeli. İlgili kayıt üzerinde **"Şablon Düzelt"**

Simge	Grup	Şablon Adı Açıklaması	Şablon Yönü	Belge Tipi	KKEG Türü	KDV Hesaplama Tipi
	Gider	Araç Bakım-Onarım Gideri	Alış/Giriş/Tediye	Fatura	Binek Oto Giderleri	
	Gider	Araç Kiralama Gideri	Alış/Giriş/Tediye	Fatura	Binek Araç Kirası	
	Gider	Araç Sigortalaması Gideri	Alış/Giriş/Tediye	Fatura	Binek Oto Giderleri	
	Gider	Avukat Danışmanlık Gideri	Alış/Giriş/Tediye	Fatura		
	Gider	Banka Komisyon Giderleri	Alış/Giriş/Tediye	Fatura		
	Gider	Benzin, Mazot Gideri	Alış/Giriş/Tediye	Fatura	Binek Oto Giderleri	
	Gider	Bilgisayar Sarf Malzemesi Gideri	Alış/Giriş/Tediye	Fatura		
	Gider	Büro Makinesi Bakım-Onarım Gideri	Alış/Giriş/Tediye	Fatura		
	Gider	Büro Malzemesi Giderleri	Alış/Giriş/Tediye	Fatura		
	Gider	Demirbaş Bakım-Onarım Gideri	Alış/Giriş/Tediye	Fatura		
	Gider	Doğalgaz, Isınma Gideri	Alış/Giriş/Tediye	Fatura		
	Gider	Elektrik, Aydınlatma Gideri	Alış/Giriş/Tediye	Fatura		
	Gider	Gayrimenkul Bakım-Onarım Gideri	Alış/Giriş/Tediye	Fatura		
	Gider	Gayrimenkul Kiralama Gideri	Alış/Giriş/Tediye	Fatura		
	Gider	Gayrimenkul Sigortalaması Gideri	Alış/Giriş/Tediye	Fatura		
	Gider	İhale - Ardiye Gideri	Alış/Giriş/Tediye	Fatura		
	Gider	İhale - Gümrük Vergileri	Alış/Giriş/Tediye	Fatura		
	Gider	İhale - Gümrükleme Gideri	Alış/Giriş/Tediye	Fatura		
	Gider	İhale - Ordino Giderleri	Alış/Giriş/Tediye	Fatura		
	Gider	İhale - Sigortalama Gideri	Alış/Giriş/Tediye	Fatura		
	Gider	Kargo, Kurye, Taşıma Gideri	Alış/Giriş/Tediye	Fatura		
	Gider	Kirtasiye Gideri	Alış/Giriş/Tediye	Fatura		

KKEG Tanım seçimini yapmalısınız. Sonrasında KKEG Tanım Butonuna tıklayınız.

[ŞABLON TANIMI]

Adı: Benzin, Mazot Gideri
 Grubu: Gider
 Yönü: Alış/Giriş/Tediye

[FİŞ BİLGİLERİ]
 Pin: [X]
 Simge: [X]
 Fiş Tipi: Mahsup
 Fiş Tarihi: [X]
 Fiş Açıklaması: Benzin, Mazot Gideri
 Nitelik Kodu: Genel Giderler
 Açıklama Kullan: Grup Adını Ekle

[BELGE BİLGİLERİ]
 Belge Tarihi: Vade Tarihi [X] Hayır
 Belge No: [X]
 Döviz Cinsi: [X]
 Belge Tipi: Fatura
 KDV Belge Tipi: [X]
 BA-BS Kodu: [X]
 Karşı Hesap: [X]

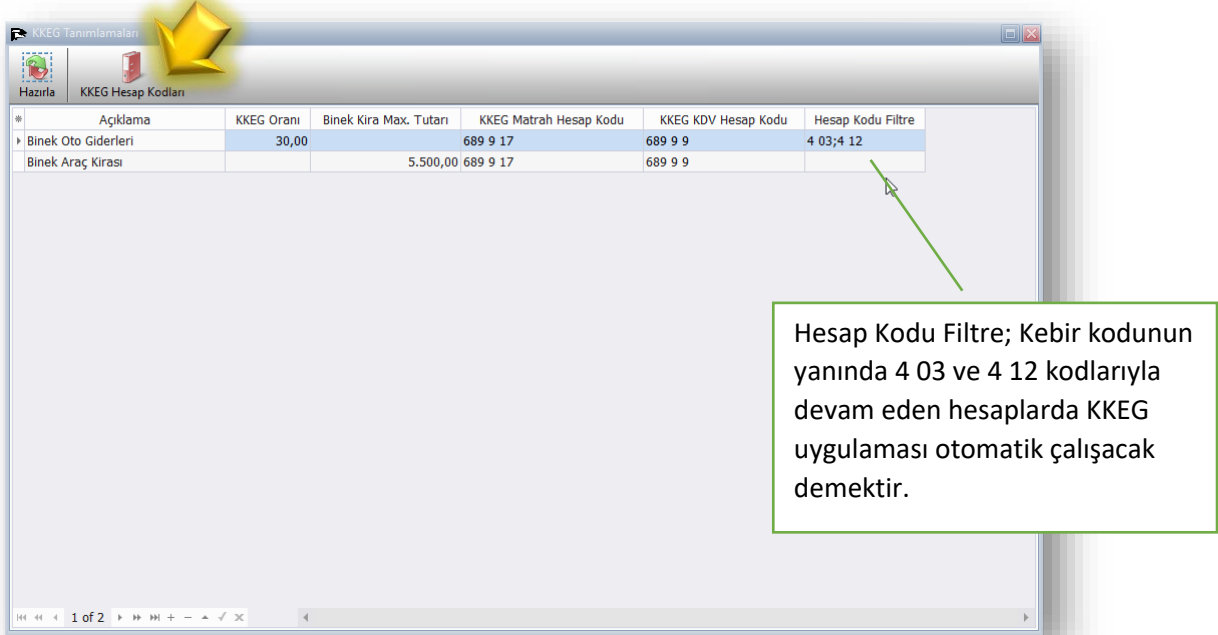
[DİĞER TANIMLAMALAR]
 KKEG Tanım: Binek Oto Giderleri
 KDV Hesaplama Tipi: [X]

[GRUP TANIMLAMALARI]
 Cari: [X]
 Departman: [X]
 Gelirler: [X]
 Sipariş: [X]
 Araç: [X]
 Plasiyer: [X]
 Proje: [X]

Plan Kodu?	Plan Kodu	Plan Adı	Açıklama	KDV%	Tutar	Borç / Alacak
[X]	770 4 03	Benzin Mazot Giderleri	Unvan / Açıklama Yazınız...	18		Borç
[X]	191 1 18	%18 indirilecek KDV Hesabı				Borç

Plan Kodu?	Kebir / Grup	Plan Kodu	Plan Adı	Açıklama	Borç / Alacak
[X]	320			Benzin, Mazot Gideri	Alacak
[X]	329			Benzin, Mazot Gideri	Alacak
[X]	100			Benzin, Mazot Gideri	Alacak
[X]	300			Benzin, Mazot Gideri	Alacak
[X]	102			Benzin, Mazot Gideri	Alacak

KKEG Hesap Kodlarına Tıklayarak “689 Diğer Olağandışı Gider ve Zararlar” Hesaplarınızı otomatik olarak oluşturabilirsiniz.

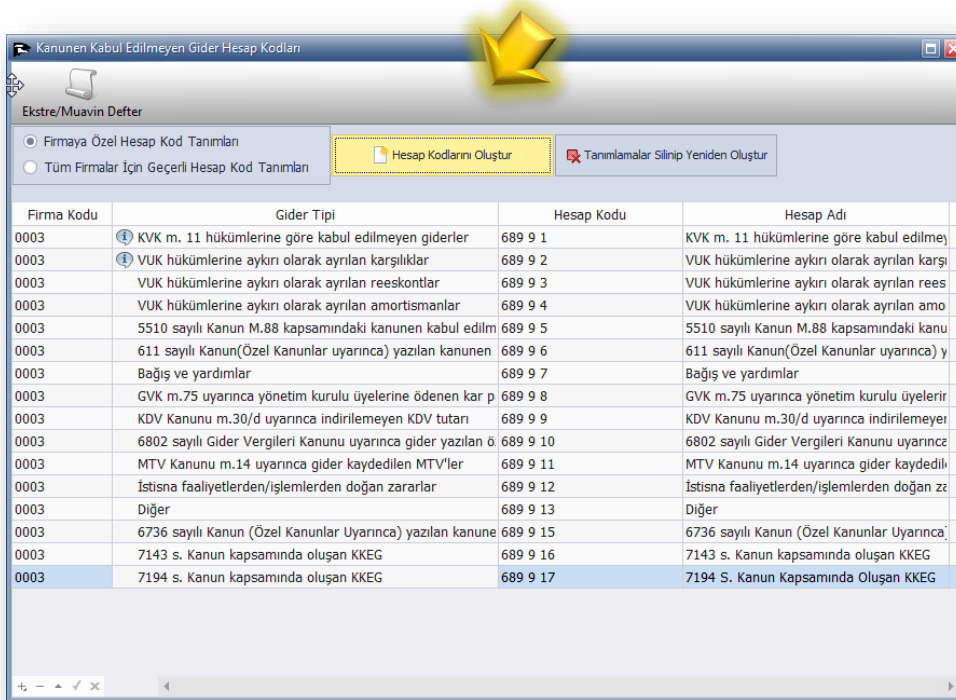


KKEG Tanımlamaları

Açıklama	KKEG Oranı	Binek Kira Max. Tutarı	KKEG Matrah Hesap Kodu	KKEG KDV Hesap Kodu	Hesap Kodu Filtre
Binek Oto Giderleri	30,00		689 9 17	689 9 9	4 03;4 12
Binek Araç Kirası		5.500,00	689 9 17	689 9 9	

Hesap Kodu Filtre; Kebir kodunun yanında 4 03 ve 4 12 kodlarıyla devam eden hesaplarda KKEG uygulaması otomatik çalışacak demektir.

Hesap Kodlarını Oluştur butonuna tıklayarak 689 9 grubundaki kodları otomatik oluşturabilirsiniz.



Kanunen Kabul Edilmeyen Gider Hesap Kodları

Ekstre/Muavin Defter

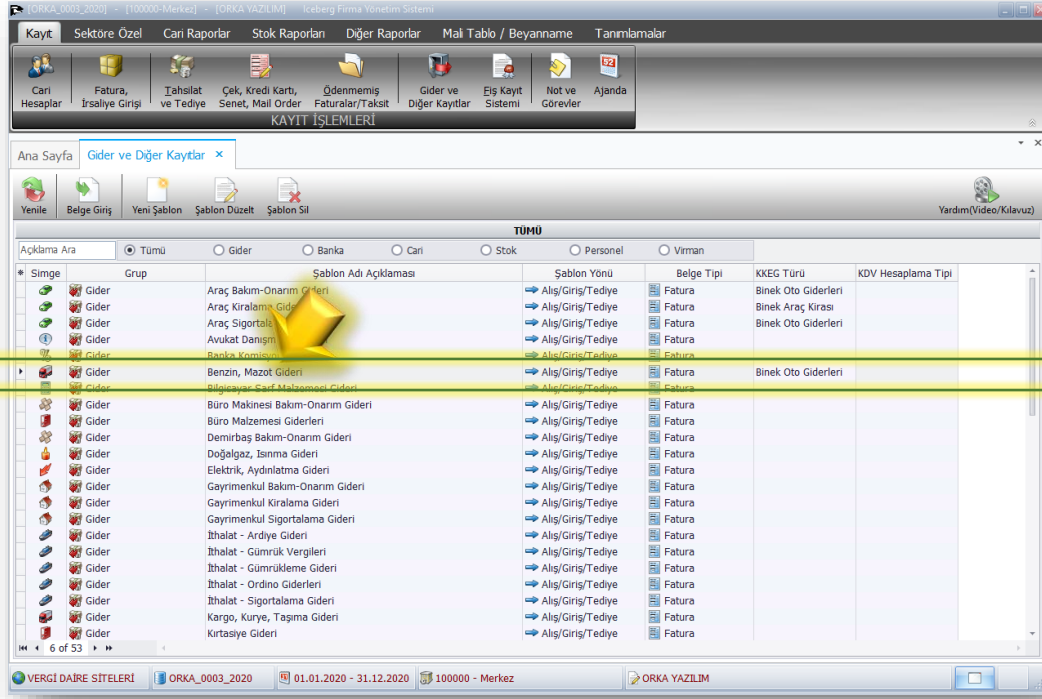
Firmaya Özel Hesap Kod Tanımları Tüm Firmalar İçin Geçerli Hesap Kod Tanımları

Hesap Kodlarını Oluştur **Tanımlamalar Silinip Yeniden Oluştur**

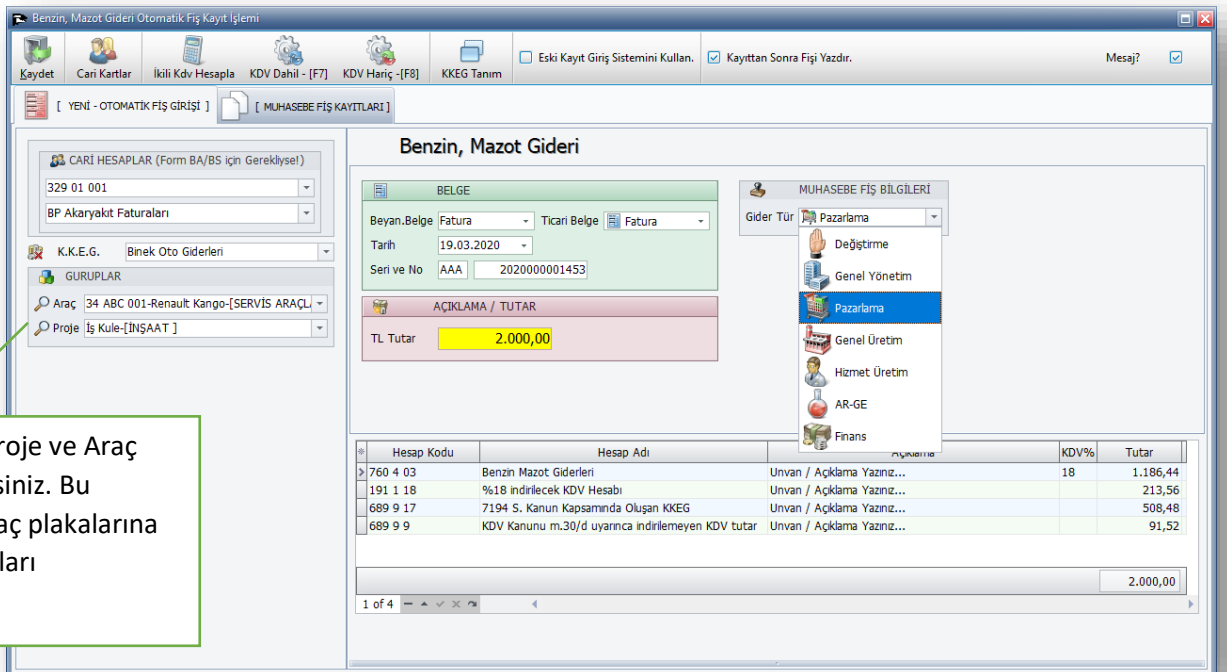
Firma Kodu	Gider Tipi	Hesap Kodu	Hesap Adı
0003	KVK m. 11 hükümlerine göre kabul edilmeyen giderler	689 9 1	KVK m. 11 hükümlerine göre kabul edilme
0003	VUK hükümlerine aykırı olarak ayrılan karşılıklar	689 9 2	VUK hükümlerine aykırı olarak ayrılan karşı
0003	VUK hükümlerine aykırı olarak ayrılan reeskontlar	689 9 3	VUK hükümlerine aykırı olarak ayrılan rees
0003	VUK hükümlerine aykırı olarak ayrılan amortismanlar	689 9 4	VUK hükümlerine aykırı olarak ayrılan amo
0003	5510 sayılı Kanun M.88 kapsamındaki kanunen kabul edilim	689 9 5	5510 sayılı Kanun M.88 kapsamındaki kanu
0003	611 sayılı Kanun(Özel Kanunlar uyarınca) yazılan kanunen	689 9 6	611 sayılı Kanun(Özel Kanunlar uyarınca) y
0003	Bağış ve yardımlar	689 9 7	Bağış ve yardımlar
0003	GVK m.75 uyarınca yönetim kurulu üyelerine ödenen kar p	689 9 8	GVK m.75 uyarınca yönetim kurulu üyelerir
0003	KDV Kanunu m.30/d uyarınca indirilemeyen KDV tutarı	689 9 9	KDV Kanunu m.30/d uyarınca indirilemeye
0003	6802 sayılı Gider Vergileri Kanunu uyarınca gider yazılan ö	689 9 10	6802 sayılı Gider Vergileri Kanunu uyarınca
0003	MTV Kanunu m.14 uyarınca gider kaydedilen MTV'ler	689 9 11	MTV Kanunu m.14 uyarınca gider kaydedili
0003	İstisna faaliyetlerden/işlemlerden doğan zararlar	689 9 12	İstisna faaliyetlerden/işlemlerden doğan zz
0003	Diğer	689 9 13	Diğer
0003	6736 sayılı Kanun (Özel Kanunlar Uyarınca) yazılan kanunen	689 9 15	6736 sayılı Kanun (Özel Kanunlar Uyarınca)
0003	7143 s. Kanun kapsamında oluşan KKEG	689 9 16	7143 s. Kanun kapsamında oluşan KKEG
0003	7194 s. Kanun kapsamında oluşan KKEG	689 9 17	7194 S. Kanun Kapsamında Oluşan KKEG

Otomatik Fi Girişinde Kaydın İşlenmesi

“Kayıtlar” / “Gider ve Diğer Kayıtlar” modülünü açınız. KKEG’E konu olan gideri çift tıklayarak açınız. Örneğimize Benzin, Mazot Giderini çift tıkladık.



- ❑ **Beyan Belge Tipi, Tarih, Seri, Belge numarasını** sonrasında belgenin tutarını yazınız başlıklardan **KDV Dahil** ya da **KDV Hariç** butonlarına tıklayarak kaydı otomatik olarak oluşturabilirsiniz.
- ❑ **Muhasebe Fiş Bilgilerinde** oluşturulacak kaydın hangi departmana işleneceğini seçebilirsiniz.



Kayda konu olan Proje ve Araç Bilgilerini seçebilirsiniz. Bu sayede Proje ve araç plakalarına göre maliyet raporları alabilirsiniz.